

行政院農業委員會林務局農林航空測量所 函

地址：10070台北市中正區和平西路2段
100號

承辦人：廖秉毅

電話：02-23332635

傳真：02-23321292

電子信箱：p6687109@afasi.gov.tw

108.7.19 全字收文第 14508 號

受文者：中華民國地政士公會全國聯合會

發文日期：中華民國108年7月18日

發文字號：農測管字第1089220054號

速別：普通件

密等及解密條件或保密期限：

附件：如主旨 (9220054A00_ATTCH2. pdf)

主旨：檢送本所「航攝影像圖資瀏覽服務平台(<https://image.afasi.gov.tw/>)」宣傳海報1份，敬請協助公告周知。

說明：

- 一、本所為全國唯一專業航攝機關，保存有62年至今之航攝影像資料。「航攝影像圖資瀏覽服務平台」，係將原始航攝影像逐片重新定位處理，賦予其更精準之坐標資訊，目前已完成民國62~64、80~83、88~89、96~107年間未涉及機敏區域範圍共計37萬餘張影像上架，可提供各界查詢瀏覽。
- 二、旨揭海報，惠請協助推廣，俾利運用本所航空照片圖資。

正本：行政院農業委員會林務局、行政院農業委員會林務局羅東林區管理處、行政院農業委員會林務局新竹林區管理處、行政院農業委員會林務局東勢林區管理處、行政院農業委員會林務局南投林區管理處、行政院農業委員會林務局嘉義林區管理處、行政院農業委員會林務局屏東林區管理處、行政院農業委員會林務局臺東林區管理處、行政院農業委員會林務局花蓮林區管理處、行政院農業委員會林務局阿里山林業鐵路及文化資產管理處、臺北市府、新北市政府、桃園市政府、臺中市政府、臺南市政府、高雄市政府、基隆市政府、新竹市政府、嘉義市政府、新竹縣政府、苗栗縣政府、彰化縣政府、南投縣政府、雲林縣政府、嘉義縣政府、屏東縣政府、宜蘭縣政府、花蓮縣政府、臺東縣政府、財政部國有財產署北區分署、財政部國有財產署南區分署、財政部國有財產署中區分署、澎湖縣政府、內政部國土測繪中心、經濟部水利署、交通部公路總局、行政院農業委員會漁業署、行政院農業委員會水土保持局、行政院農業委員會農糧署、行政院農業



委員會農業試驗所、行政院農業委員會林業試驗所、原住民族委員會、法務部調查局、臺灣臺北地方法院、臺灣新北地方法院、臺灣士林地方法院、臺灣桃園地方法院、臺灣新竹地方法院、臺灣苗栗地方法院、臺灣臺中地方法院、臺灣南投地方法院、臺灣彰化地方法院、臺灣雲林地方法院、臺灣嘉義地方法院、臺灣臺南地方法院、臺灣高雄地方法院、臺灣橋頭地方法院、臺灣屏東地方法院、臺灣臺東地方法院、臺灣花蓮地方法院、臺灣宜蘭地方法院、臺灣基隆地方法院、臺灣澎湖地方法院、國立臺灣大學、國立中興大學、國立宜蘭大學、國立嘉義大學、國立屏東科技大學、國立臺灣師範大學、國立彰化師範大學、國立臺北大學、國立成功大學、國立政治大學、中國文化大學、華梵大學、嘉南藥理大學、中華民國地政士公會全國聯合會

副本：



所長 管立豪

裝

線



訂



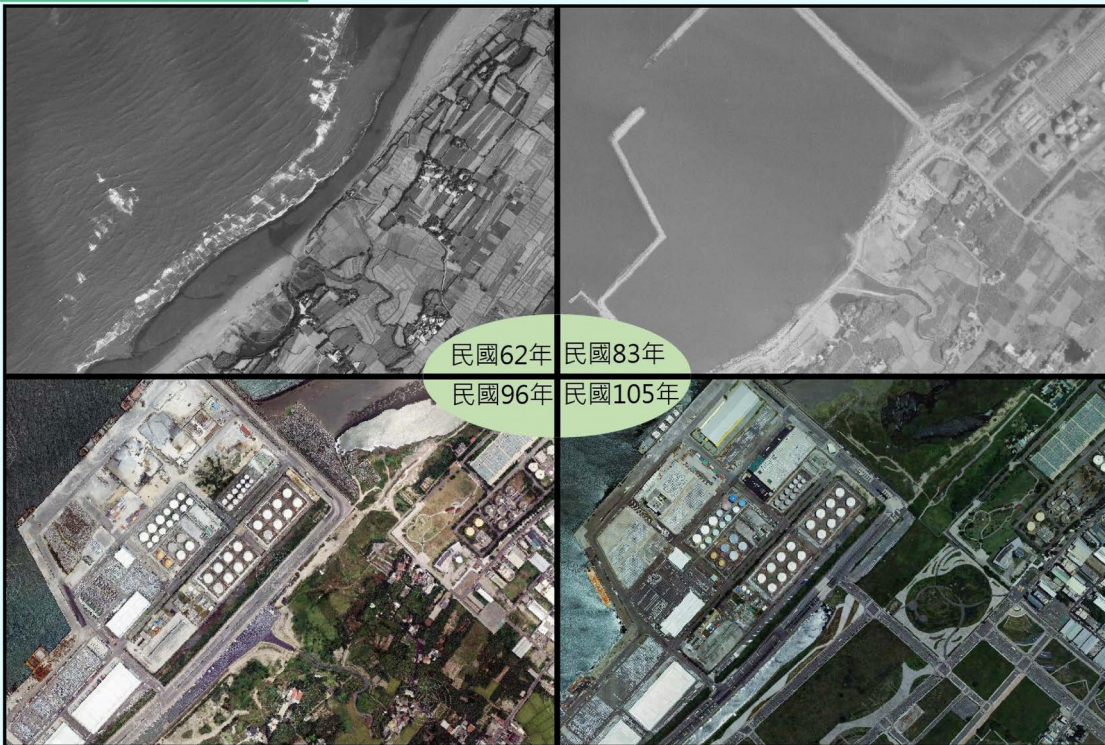


航攝影像圖資瀏覽服務平台

農林航空測量所為全國唯一專業航攝機關，保存有62年至今之航攝影像資料。「航攝影像圖資瀏覽服務平台」，係將原始航攝影像逐片重新定位處理，賦予其更精準之坐標資訊，提供各界查詢瀏覽。目前已完成民國62~64、80~83、88~89、96~107年間未涉及機敏區域範圍共計37餘萬張之影像上架。

多時期影像比較

地點：台北港



響應式網頁設計

可適用個人電腦、手持行動裝置



影像快碼查詢

影像快碼查詢

運用影像快碼，可快速回復查詢當時之影像資訊

網址：<https://image.afasi.gov.tw/>

掃描進網站

